

TAHARA

機種名：MSD-C66A/74L-A(C1)

6種6層ダブルステーション/単頭ヘッド

押出装置

スクリー径	mm	80	70	55	35	35	35
スクリーL/D		28	28	28	26	26	26

型締装置

最大金型 サイズ	幅	mm	740
	高さ	mm	415
	厚み	mm	200 x 2
型開閉ストローク	mm	300	
型締力	kN	200	
ドライサイクル	sec	6.2	
ピッチ	単頭	mm	-

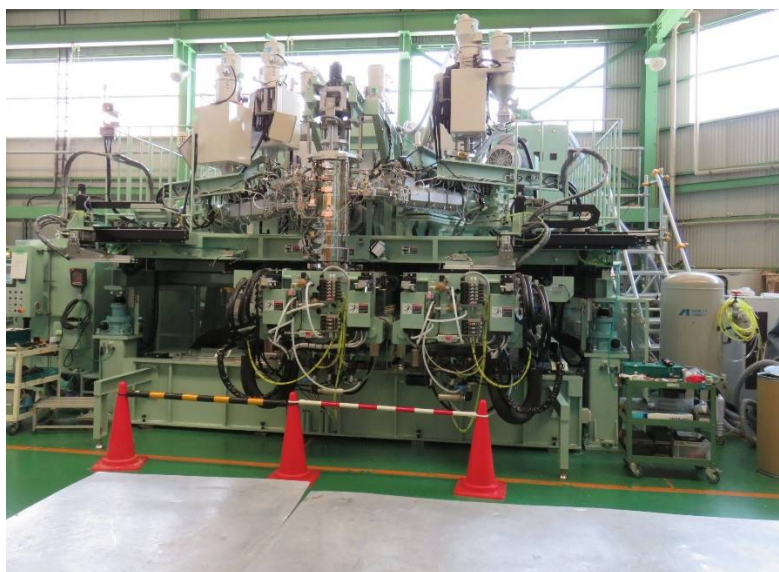
成形機サイズ

横幅	mm	7,200
奥行	mm	5,760
高さ	mm	3,790

エネルギー消費量

冷却水使用量	L/min	55
空気消費量	Nl/min	1,000~2,000

空気消費量はバリ冷却エアの使用量と、吹込みエア循環の使用有無により変動します。



ご紹介の機種は一例です。

成形機の形やサイズ、使用樹脂の種類、各層の構成、必要な生産数等の条件からお客様のご要望に沿った最適な成形機をご提案致します。